

デイサービス石丸の特長

- ①少人数だからアットホームな雰囲気です。施設も民家を改造しているからお知合いの家に遊びに来た感じです。
- ②食事は栄養を考えたバリエーションに富んだメニューです。
- ③お風呂はもちろん個室です。本人様の羞恥心もこだわりも尊重できます。
- ④曜日によって外部からのカリキュラムをいれています。
- ⑤お一人暮らしの方には夕飯の為のお弁当注文をお受けします。
(デイ利用日のみ)
昼食代 500円 おやつ代 100円 持ち帰り夕食弁当 540円

※詳しい事は管理者 尾崎までお尋ねください。



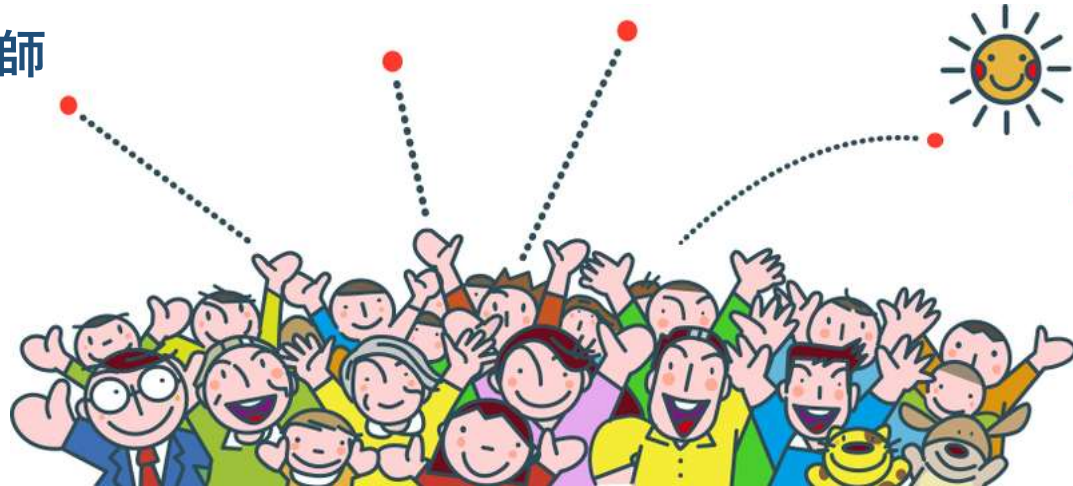
何をしようとしていたか
思い出せない

出ていかなから誰とも話をせん。
足が悪くてどこにも行かれんし・・・
寂しい

機能訓練指導：株式会社NewSupport

デイサービス石丸では**外部からの講師**を定期的にお招きしています。

- ・柔道整体師による週2回の機能訓練教室と個別ケア
(ご自宅でもできる機能訓練をご提案)
- ・音楽レクリエーション指導士によるキーボードでの生歌音楽レクリエーション： 週2回
- ・音楽健康福祉士・レクリエーション介護士によるカラオケを使ったレクリエーション： 月1~2回
- ・ボランティアによるフラワーアレンジメント教室 月1回 (材料費 500円別)



住み慣れたこの地域で暮らしていける幸せに貢献したい

肩が痛くてあ
がらない。
家で**運動なん**
かできんし
弱るばかり



腰が痛いけど
一人だから
どうにもならん



訪問介護ステーション ケアエイド さわらの特長

- ① ご本人に寄り添える事を目標にしています。
- ② 独居でもご家族同居でも今できている事は続けてもらえる事が目標です。
- ③ 在宅を続ける為のカンファレンスを行っています。
- ④ 私達は社会資源の1つです。
チームケアエイドは他の事業所との連携を大切にしています。
- ⑤ 報告と提案ができる事業所です。
定期的な勉強会でスキルアップをしています。
- ⑥ 介護保険で対応出来ないお困りごともお相談ください。
自費サービス(介護保険外サービス)も行っております。

※詳しい事は管理者 古堅(ふるげん)までお尋ねください。